

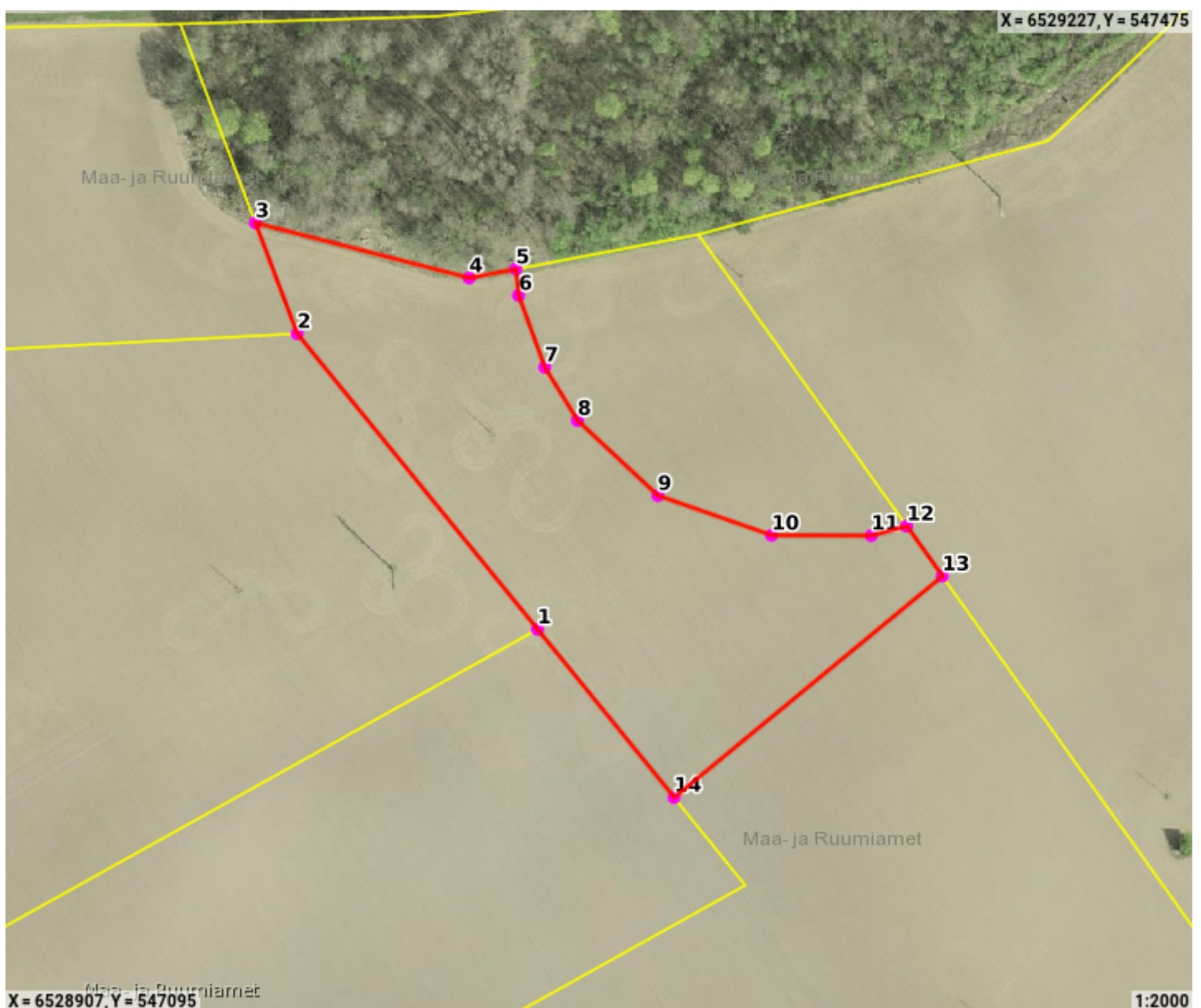
Andmete väljavõte



MAA- JA RUUMIAMET

Katastriüksuse tunnus (kinnistu nr)	29301:001:0973 (26777350)
Aadress	Rapla maakond, Kehtna vald, Lellapere küla, Lellapere liivakarjäär
Pindala	13 619 m ²
Katastriüksus moodustatud	18. detsember 2025
Maksustamishind (hetkel kehtiv)	5311 €
Sihtotstarbed	MAETOOSTUSMAA 100%

Piiride asukoht kaardil






Piiripunkti jnr	Piiripunkti tunnus	Moodustamise viis (aeg)	Piiripunkti liik	Asukoht	Koordinaadid	Maamõõtja/moodustaja
1	100002677492	null (03.12.2025)	METALLTORU	-	X: 6529029.17 Y: 547265.66	Viivika Nõmberg
2	100002676786	null (03.12.2025)	METALLTORU	-	X: 6529123.78 Y: 547188.79	Viivika Nõmberg
3	100001334669	null (03.12.2025)	METALLTORU	-	X: 6529159.22 Y: 547175.44	Viivika Nõmberg
4	100001339228	null (03.12.2025)	METALLTORU	-	X: 6529141.6 Y: 547243.82	Viivika Nõmberg
5	100007539867	null (03.12.2025)	METALLTORU		X: 6529144.43 Y: 547258.73	Viivika Nõmberg
6	100007539863	null (03.12.2025)	METALLTORU		X: 6529136.02 Y: 547259.6	Viivika Nõmberg
7	100007539869	null (03.12.2025)	METALLTORU		X: 6529113.02 Y: 547267.97	Viivika Nõmberg
8	100007539865	null (03.12.2025)	METALLTORU		X: 6529095.99 Y: 547278.45	Viivika Nõmberg
9	100007539860	null (03.12.2025)	METALLTORU		X: 6529071.97 Y: 547304.13	Viivika Nõmberg
10	100007539864	null (03.12.2025)	METALLTORU		X: 6529059.26 Y: 547340.54	Viivika Nõmberg
11	100007539868	null (03.12.2025)	METALLTORU		X: 6529059.17 Y: 547372.42	Viivika Nõmberg
12	100007539861	null (03.12.2025)	METALLTORU		X: 6529062.18 Y: 547383.75	Viivika Nõmberg
13	100007539862	null (03.12.2025)	METALLTORU		X: 6529046.23 Y: 547395.12	Viivika Nõmberg
14	100007539866	null (03.12.2025)	METALLTORU		X: 6528975.39 Y: 547309.33	Viivika Nõmberg

*-ga tähistatud piiripunkt: vajab piiride kindlakstegemist

Kitsenduste asukoht kaardil

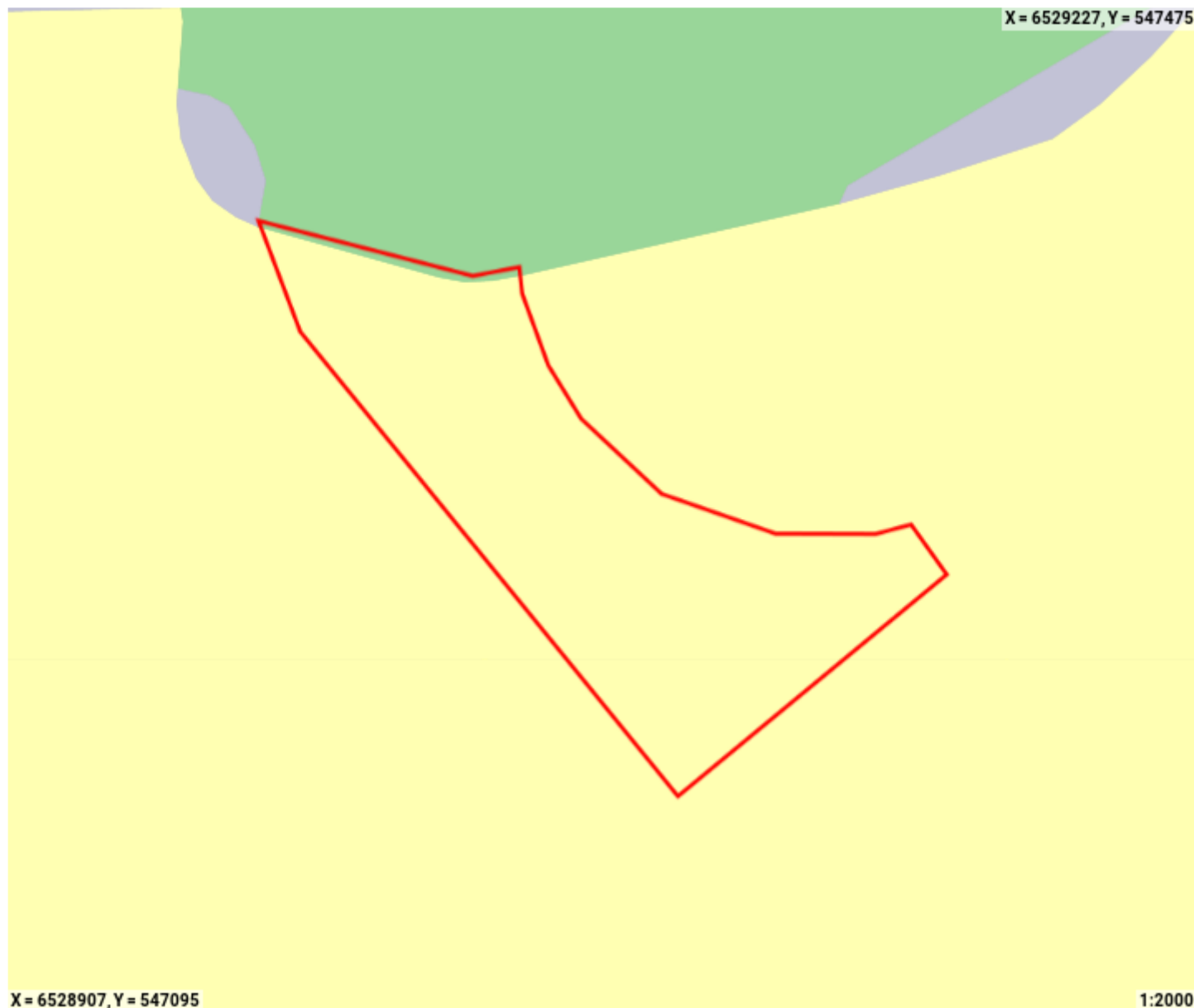


Kitsendusi põhjustavad objektid

Kitsenduste tingmärgid	Kitsenduse liik	Piiranguala pindala	Kitsenduse ID
 elektripaigaldise kaitsevöönd	Elektripaigaldise kaitsevöönd	2728	7318305
 elektripaigaldise kaitsevöönd	Elektripaigaldise kaitsevöönd	1075	13750849
 geoloogilised piirangud	Maardla	12450	15077751
 elektripaigaldise kaitsevöönd	Elektripaigaldise kaitsevöönd	2729	15272007
 geoloogilised piirangud	Uuringu ala	13619	15291597

kitsendused_valjavote_selgitus

Kõlvikute väljavõte



Kõlviku liik		Pindala
	Haritav maa	13 421
	Metsamaa	198



Maa maksustamishind (maa väärtus)

Hetkel kehtiv väärtus

Katastriüksuse tunnus:	29301:001:0973
Aadress:	Rapla maakond, Kehtna vald, Lellapere küla, Lellapere liivakarjäär
Kogupindala:	13 619 m ²
Maa maksustamishind:	5 311 €

Hinnatud osa	Hindamismudel	Pindala (m ²)	Väärtus (€/m ²)	Väärtus (€)
Mäetööstusmaa	Ehitusmaa (ühiskondlik)	13 619	0,39	5 311 €

Arvutuskäik hindamismudelite lõikes on kajastatud lisas.

Lisa. Arvutuskäik

Hindamismudel: Ehitusmaa (ühiskondlik)	0,39 €/m ²
Tegur	Mõju
Algväärtus	1,79 €/m ²
Pindala (13 619 m ²)	-1,40 €/m ²

Maa korralist hindamist reguleerib maa hindamise seaduse § 4³ lõike 5 alusel kehtestatud keskkonnaministri määrus nr 32 „Maa korralise hindamise metoodika“.

Rohkem infot maa korralise hindamise kohta: 2022. aasta maa korraline hindamine | Maa- ja Ruumiamet (www.maaruum.ee)